

SSKS

ゆ

う

あ

い

だ

よ

り

2019年度もよろしく願いいたします

新年度にあたって

理事長 木下博

満開の桜の下で、ゆうあいセンターはゆうあい第一作業所として開業以来二十二年目の春を迎えました。

障害を持った人とその家族の幸福の為に役に立ちたいという気持ちで続けてまいりました。

今年度からは土曜日も一部ではありますが全員が利用可能な開所日として、今まで以上に役に立つ日を増やしてまいります。

昨年は施設整備を進めてきたことはゆうあいだよりの年頭の挨拶でも書かせていただいた通りですが、今後は多機能型のゆうあい製作所から、三事業が各々力をつけて、新しい事業所として羽ばたいていく意気込みで各々、名前をつけました。

就労移行支援は【ゆうあいJOB】、就労継続支援B型は【スマイルステップ】、生活介護は【みどり】です。

現在、ゆうあい製作所を利用している方々以外にも、余暇活動支援事業等でお付き合いをしている方々がいいます。

今後、ゆうあいセンターが幅広い方々にとって

「ゆうあいセンターがあって良かった」と思っていただけのように活動を広げてまいりたいと考えております。

今春も、多くの方々から会費を頂戴しております。

本当にありがとうございます。今後は、応援してくれる

方も増やしたいと思っています。

その為にも、多くの方々に応援したくなるような活動をしてまいりますので、どうかよろしく願いいたします。



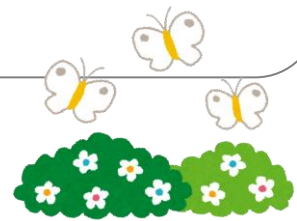
就労移行在籍：2名 就労継続（B型）在籍：26名 生活介護在籍：32名（2019年4月1日現在）

活動報告

生活介護

3月も後半になるにつれ、日中の気温も上昇し、いよいよ春本番になってきました。冬の間は、室内に閉じこもりがちでしたが寒い冬を乗り越えて、この春は少しでも出かける機会を増やして、皆でウォーキングしながらアクティブに春の自然を満喫したいと思っています。

花粉症の方に辛い季節（実は私も（苦笑））ですが、車での移動も含めて、少しでも緩和できればと考えています。（西須）



音楽クラブ

今まで、音楽クラブでゆうあいセンターのみなさんに教えて下さっていた遠藤礼子先生が3月末でご退任されることになりました。たくさんの歌や楽器を教えていただき、みんなで楽しい時間を過ごすことができました。

遠藤先生、ありがとうございました！



就労移行・ 就労継続（B型）

まだまだ寒暖差の大きい季節ですが、桜も咲き始め、空気も柔らかくなってきました。この時期になると「4月からゆうあい〇年目の先輩になります。」「カッコ良い先輩になる！」など新年度に向けて前向きな言葉があちらこちらから聞こえてきます。

お仕事の方は、シール挟み込み、ボタン、医療関係の説明パネルなどの他に、新しくゴルフ関連のお仕事もスタートしました。少し難易度が高いのですが、今後安定して入ってくる作業になればと頑張っています。（岩田）

今月からの新コーナー！
これから数回にわたり、東京2020へ向けて、興味深いパラスポーツの世界を紹介していきます。
今月は車いすラグビー特集☆
まずは車いすラグビーの歴史と、競技にかかせない競技用車いすについて！

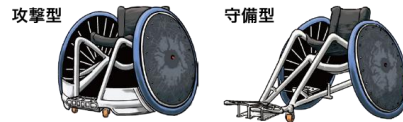
東京2020 ↑ 向けて



写真はゆうあいセンターのメンバー、櫻井永遠さんの入っているチーム [AXE] です。

【車いすラグビーの歴史】ウィルチェアラグビーは、アメリカやヨーロッパの一部の国では、四肢に障害を持つ者が行う競技であることから"マダーボール (MURDERBALL (殺人球技))"と呼ばれていた歴史を持っています。1966年のアトランタパラリンピックではデモンストレーション競技として初登場し、2000年のシドニーパラリンピックからは公式種目になりました。日本では1996年11月に正式に競技が紹介され、1997年4月に連盟が設立され、現在、競技の国内普及と、パラリンピックや世界選手権等の国際大会でのメダル獲得を目標に活動を行っています。

【競技用車いす】競技用の車いすには、大きくわけて攻撃型と守備型の2種類があります。攻撃型は、細かいターンや動きが出来るようにコンパクトに出来ています。守備型は、相手の動きを止める為に突き出したバンパーが特徴です。



→次回へ続きます♪

水曜はカレーの日

今月の献立&予定

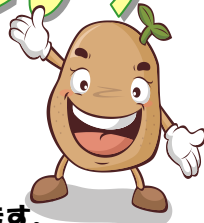


※水曜日はカレーの日です。
特に希望がない方はカレーとなります。

日	月	火	水	木	金	土
	1 鯖塩焼	2 チキンたれ焼 ほたて風味カツ	3 いわし青のりフライ 和風ハンバーグ	4 フリッパーソテー	5 ロース豚カツ 七福米入ごはん	6
7	8 和風豆腐野菜バーグ 鱈フライ	9 豚肉生姜焼	10 牛肉コロッケ チキンステーキ	11 鯖味噌漬焼	12 ささみカツ 鮭バーグ	13
14	15 目玉焼ハンバーグ	16 鶏唐揚	17 サーモンフライ	18 白身魚ソテー ソーセージカツ	19 ビーフメンチカツ	20
21	22 えびカツ ささみ焼	23 鯖ソテー	24 鴨ねぎコロッケ シマカツオソテー	25 鯖みりん醤油漬焼	26 鶏照焼 五目炊込ごはん	27
28	29 昭和の日	30 国民の休日				

じゃがいも・たまねぎ 販売しています

ゆうあいセンターでは、スワン（※）から仕入れた、新鮮なじゃがいもとたまねぎを、1年中安定した価格と品質で販売しております。



1回のご注文はたまねぎ5kg以上、じゃがいも10kg以上でお願いいたします。最短で、ご注文から中3日でお届けいたします。価格は5kg1200円～（税込）。ゆうあい製作所の近隣の場合は、配達も承ります。定期購入もできます。詳しくは担当（前田（朱））までお問い合わせください。

〔2019年2月現在の産地〕 ※産地は時期により、変更があります。

- ◇長崎県産 テジマ 林田農園 じゃがいも
- ◇北海道産 空知の風 岩見沢産 たまねぎ

※ スワンとは、障がいのある方が「働くことの楽しみや生きがい」を感じ「経済的に自立した生活」をしていただくための支援を目的に、ヤマト福祉財団とヤマト運輸によって設立された会社です。

会 員

ゆうあい製作所の運営母体であるゆうあいセンターは、特定非営利活動法人（NPO法人）として活動しています。NPO法人は、「社員」と呼ばれる会員の総意で運営されています。

ゆうあいセンターでは、下記の3種類の会員の募集を随時行っています。

参画を希望される方には、センターの資料などを差し上げ、諸手続きなどの説明を行いますので、センターまでご連絡ください。

- 社員 ゆうあいセンターの基本的趣旨に賛同し、センターの運営に参画・活動して、NPO法人の総会に議決権を有する個人。
- 利用会員 ゆうあいセンターが提供する各種サービスを利用することを希望する個人。登録者は保護者ではなく、利用者本人となります。
- 賛助会員 ゆうあいセンターの基本的趣旨に同意でき、協力できる個人および団体。
- 会費 社員／年間1万2000円
利用会員／年間6000円
賛助会員／年間3000円

- ◆JR「三鷹駅」北口から徒歩約22分
- ◆JR「三鷹駅」北口から関東バス
西武柳沢駅行き「武蔵野住宅」下車、徒歩1分①
- ◆JR「吉祥寺駅」北口から関東バス
西武柳沢駅行きなど「武蔵野住宅」下車、徒歩1分①
- ◆西武新宿線「西武柳沢駅」南口から関東バス
三鷹駅行、吉祥寺駅行「武蔵野住宅」下車、徒歩2分②
- ◆保谷・ひばりヶ丘方面から西武バスをご利用の方は、
「稻荷神社前」下車、徒歩3分③



■編集 特定非営利活動法人 ゆうあいセンター
〒180-0012 武蔵野市緑町1-5-16
TEL 0422-60-5353
FAX 0422-60-5355
ゆうあいセンターHP <http://www.yu-ai-center.jp>

発行所 郵便番号一五七〇〇七三
東京都世田谷区砧六―二六―二一
特定非営利活動法人障害者団体定期刊行物協会

定価100円（会費1含む）