

SSKS

ゆうあいだより

新年会をしました♪



1月25日（土）に西久保のメンバーで新年会を行いました。

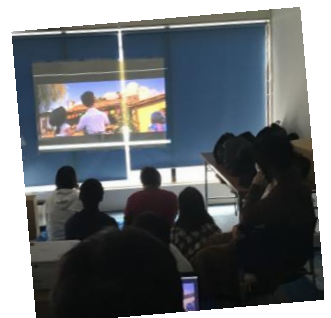
午前中は体力づくりがてら歩いて三鷹駅前のカラオケボックスへ。

それぞれの持ち歌や流行ソングを歌って踊ってとっても盛り上がりました♪

お昼には、カラオケボックスの中でケンタッキーをみんなで食べました☆

また歩いてゆうあいセンター（小長井ハウス）まで戻り、ピクサーの「リメンバー・ミー」を鑑賞しました。笑いあり涙ありのお話で、最初は歩き移動に疲れてうとうとしていた方も、だんだん皆さん見入っていました。

寒かったですが、皆さんと過ごし心も体もポカポカになった一日でした（^^）



就労移行在籍：1名 就労継続（B型）在籍：25名 生活介護在籍：34名（2019年2月1日現在）

活動報告

生活介護

寒い日が続いていますが、皆さんいかがお過ごしでしょうか。

東京でも雪がパラつく日もあったりして、本格的な冬って感じが致します。

最近ではインフルエンザも流行しているみたいですが、幸いにもみどりではインフルエンザの報告が今のところ出ていないので少しホッとしています。まだまだ体調の崩しやすい季節が続きますので、今後とも体調管理に気を付けていきたいと思えます。（鈴木（啓））



← ↓ 音楽クラブの様子です ♪

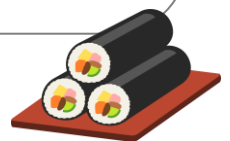


就労継続(B型)

暖冬と言われても雪が降ったり、まだまだ寒い日が多いですが、半袖で頑張っているメンバーさんもいて、風邪やインフルエンザにも負けず、皆さん元気に通所されています。

お仕事の方では、回数をこなしてきたDMに嬉しい変化が出てきました。スピードもあがり、人によっては、以前はできなかった作業工程にもチャレンジしてもらった機会が増えました。

ひとりひとりお仕事の課題をクリアして、みんながDMの達人になってもらえるようしっかりサポートしていきたいです。（岩田）



就労移行

1月も企業の面接を受け、2社実習に行きました。幅広くいろいろな業種の会社を見学・実習することにより、より個人にあった会社へ就労できるよう日々頑張っています。

今回、その努力が実り1名企業から内定をいただくことが出来ました！今後も継続して就労が出来るようサポートをしていきます。就労をご希望の方は就労移行担当松岡までご連絡をお願いします。（松岡）



水曜はカレーの日



※水曜日はカレーの日です。
特に希望がない方はカレーとなります。

今月の献立&予定

今月のパンの日のメニューはコロッケドック&焼きそばパンです(〇〇)

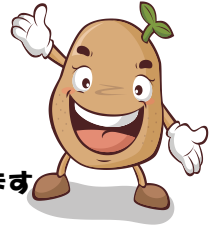
日	月	火	水	木	金	土
2	3 鱈ソテー チーズはんぺんフライ	4 トマトメンチカツ いかステーキ	5 ハンバーグ えびフライ	6 鯖塩焼 鶏ごぼうフライ	7 鶏唐揚 ※七福米入ごはん	8
9	10 豚肉生姜焼 いかカツ	11 建国記念日	12 フライドチキン 塩ます焼	13 チーズハンバーグ 照りマヨコロッケ	14 鮭△ニエル ソーセージカツ	15
16	17 ささみカツ 鮭ハンバーグ	18 豆腐野菜ハンバーグ 白身魚フライ	19 豚カツ 赤魚塩焼	20 カレー包みメンチ オムレツ	21 鶏たれ焼 	22 パンの日
23	11 振替休日	25 豚肉味噌だれ焼 枝豆フライ	26 チキン竜田 塩ます焼	27 鯖みりん醤油漬焼 えび春巻	28 牛肉コロッケ ※五目炊込ごはん	29

じゃがいも・たまねぎ 販売しています

ゆうあいセンターでは、スワン（※）から仕入れた、新鮮なじゃがいもとたまねぎを、1年中安定した価格と品質で販売しております。

1回のご注文はたまねぎ5kg以上、じゃがいも10kg以上でお願いいたします。最短で、ご注文から中3日でお届けいたします。

価格は5kg1200円～（税込）。ゆうあい製作所の近隣の場合は、配達も承ります。定期購入もできます。詳しくは担当（鈴木（啓））までお問い合わせください。



〔2019年10月現在の産地〕 ※産地は時期により、変更があります。

◇北海道産 伏見青果 ジャがいも（男爵）

◇北海道産 岩田農園 丘珠産 玉ねぎ

※ スワンとは、障がいのある方が「働くことの楽しみや生きがい」を感じ「経済的に自立した生活」をしていただくための支援を目的に、ヤマト福祉財団とヤマト運輸によって設立された会社です。

会 員

ゆうあい製作所の運営母体であるゆうあいセンターは、特定非営利活動法人（NPO法人）として活動しています。NPO法人は、「社員」と呼ばれる会員の総意で運営されています。

ゆうあいセンターでは、下記の3種類の会員の募集を随時行っています。

参画を希望される方には、センターの資料などを差し上げ、諸手続きなどの説明を行いますので、センターまでご連絡ください。

- 社員 ゆうあいセンターの基本的趣旨に賛同し、センターの運営に参画・活動して、NPO法人の総会に議決権を有する個人。
- 利用会員 ゆうあいセンターが提供する各種サービスを利用することを希望する個人。登録者は保護者ではなく、利用者本人となります。
- 賛助会員 ゆうあいセンターの基本的趣旨に同意でき、協力できる個人および団体。
- 会費 社員/年間1万2000円
利用会員/年間6000円
賛助会員/年間3000円

特定非営利法人

ゆうあいセンター/ゆうあい製作所

- ゆうあいセンター 本部
- ゆうあいJOB（就労移行支援事業）
- みどり（生活介護事業）
〒180-0012
東京都武蔵野市緑町1-5-16
TEL 0422-60-5353

■スマイルステップ（就労継続支援（B型）事業）

- ・堤マンション
〒180-0013
東京都武蔵野市西久保2-30-2
堤マンション103,105,106
TEL 0422-38-5097
- ・小長井ハウス
〒180-0013
東京都武蔵野市西久保2-28-3
小長井ハウス108
TEL 0422-38-9781

■編集 特定非営利活動法人 ゆうあいセンター

〒180-0012 武蔵野市緑町1-5-16
TEL 0422-60-5353
FAX 0422-60-5355
ゆうあいセンターHP <http://www.yu-ai-center.jp>

発行所

郵便番号一五七〇〇七三
東京都世田谷区砧六―二六―二一
特定非営利活動法人障害者団体定期刊行物協会

定価100円（会費100円）