

SSKS

ゆ

う

あ

い

だ

よ

り

2020年もよろしくお願いいたします

年頭に当たって

理事長 木下博

令和になって初の正月を迎え、今年の抱負とともに今後のゆうあいセンターのあるべき姿を考えてみました。

私達は障害を持つ人とその家族に向けて次に掲げる事業を行うことによりその人々の幸福及び福祉増進に貢献することを目的にゆうあいセンターを立ち上げました。

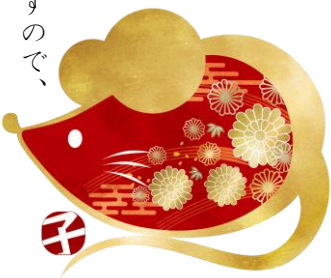
当法人の定款には次の3事業が記されています。

- 1、作業所運営等の就労支援事業
 - 2、ショートステイ及び生活寮運営等の生活支援事業
 - 3、スポーツ及びカルチャー活動等の余暇活動支援事業
- 1の分野として平成十年に開業したゆうあい第一作業所は、現在、指定障害福祉サービス事業所「ゆうあい製作所」として、約六十名の利用者に対し、快適で充実した毎日を過ごせる場となるよう日々、努力を重ねています。
- 2の分野は合宿等で活動したこともありましたが、まだこれからというところです。
- 3の分野は年間3回程度の活動を継続中です。

現状は、このように当初の目的に対して実現出来ていることは一部のみであり、皆様の期待に対して十分に応えているとは言えない状態であることをしっかりと自覚しなければいけないと考えています。

そして今後のゆうあいセンターのあるべき姿とは、当初の目的を実現させる為の事業が皆様の期待に応えられる水準に到達したり近づいている状態となることであり、その為には関係者一同、今まで築いてきた土台の上に一步一步着実に努力を積み重ねる必要があります。

今年も、様々な面で半歩でも前に進めたいと考えておりますので、ご期待いただくとともにご協力をお願いしたいと存じます。



就労移行在籍：1名 就労継続（B型）在籍：25名 生活介護在籍：34名（2019年1月6日現在）

活動報告

生活介護

12月は何と言ってもクリスマス。ケーキのポスターやチラシを嬉しそうに見ていたり、カレンダーを眺めていたり、折り紙でサンタを折っていたりと、皆さんわくわくしているようでした。クラブ活動でもクリスマスソングで盛り上がり、土曜開所日にはケンタッキーで忘年会ランチをしました。

チラシとヘルメットの作業の他に、ウォーキングも積極的に行いました。新しい年も皆で元気いっぱいにご過ごして行けたらと思います。（村上）



就労継続(B型)

12月も寒い中、世間のインフルエンザの猛威にも耐え、皆さん元気にお仕事を頑張りました。DMやシールの挟み込み、ポスティングなど、変わらず様々な作業を行っています。所内にスワンのクリスマスケーキのポスターを貼ると、「おいしそう！」「これがいいな～」と楽しいクリスマスムードに包まれました。14日の土曜日にはクリスマスの飾り作りも行いました。皆さんとても綺麗につくられていて、日ごろのお仕事とはまた違う一面を見ることが出来ました。（笠原）



就労移行

12月もメンバーは、体験実習面談や、会社見学、面接と就労に向けて意欲的に活動しました。

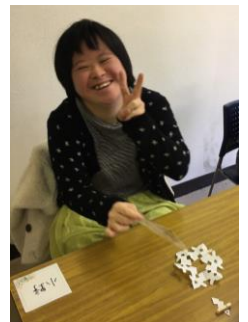
今年も引き続き、就労に必要な知識や訓練を積んで、どんどんチャレンジしていこうと思います。（松岡）



クリスマス飾り作りをしました！



12月14日（土）に、西久保のメンバーでクリスマス
の飾り作りを行いました☆
ステンドグラス風の飾りを中心に作成し、皆さん集中
して仕上げている様子でした。
窓掃除もみんなでやり、とても綺麗に窓が飾られました
た☆彡




水曜はカレーの日



※水曜日はカレーの日です。
特に希望がない方はカレーとなります。

今月の献立&予定

今月のパンの日のメニューはホットドック&フルーツサンド(みかん)です！

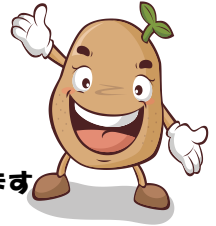
日	月	火	水	木	金	土
			1 元日	2 冬期休業	3 冬期休業	4
5	6 トマトハンバーグ 白身魚フライ	7 豚カツ 塩ます焼	8 鶏唐揚	9 鯖みりん醤油漬焼 ささみしそカツ	10 チーズメンチカツ ※七福米入ごはん	11
12	13 成人の日	14 フライドチキン 野菜おろしソース	15 豚生姜焼 鱈フライ	16 ハンバーグ えびフライ	17 牛肉コロケ  パンの日	18
19	20 えびカツ	21 チキンカツ 白身魚ソテー	22 メンチカツ 鮭ソテー	23 鯖塩焼 鶏天ぷら	24 チキンたれ焼 ※五目炊込ごはん	25
26	27 マヨソースハンバーグ	28 チキン竜田揚 わさびソース	29 豚カツ 野菜おろしソース	30 豚肉野菜炒め	31 サーモンフライ チキンステーキ	

じゃがいも・たまねぎ 販売しています

ゆうあいセンターでは、スワン（※）から仕入れた、新鮮なじゃがいもとたまねぎを、1年中安定した価格と品質で販売しております。

1回のご注文はたまねぎ5kg以上、じゃがいも10kg以上でお願いいたします。最短で、ご注文から中3日でお届けいたします。

価格は5kg1200円～（税込）。ゆうあい製作所の近隣の場合は、配達も承ります。定期購入もできます。詳しくは担当（鈴木（啓））までお問い合わせください。



〔2019年10月現在の産地〕 ※産地は時期により、変更があります。

◇北海道産 伏見青果 じゃがいも（男爵）

◇北海道産 岩田農園 丘珠産 玉ねぎ

※ スワンとは、障がいのある方が「働くことの楽しみや生きがい」を感じ「経済的に自立した生活」をしていただくための支援を目的に、ヤマト福祉財団とヤマト運輸によって設立された会社です。

会 員

ゆうあい製作所の運営母体であるゆうあいセンターは、特定非営利活動法人（NPO法人）として活動しています。NPO法人は、「社員」と呼ばれる会員の総意で運営されています。

ゆうあいセンターでは、下記の3種類の会員の募集を随時行っています。

参画を希望される方には、センターの資料などを差し上げ、諸手続きなどの説明を行いますので、センターまでご連絡ください。

- 社員 ゆうあいセンターの基本的趣旨に賛同し、センターの運営に参画・活動して、NPO法人の総会に議決権を有する個人。
- 利用会員 ゆうあいセンターが提供する各種サービスを利用することを希望する個人。登録者は保護者ではなく、利用者本人となります。
- 賛助会員 ゆうあいセンターの基本的趣旨に同意でき、協力できる個人および団体。
- 会費 社員/年間1万2000円
利用会員/年間6000円
賛助会員/年間3000円

特定非営利法人

ゆうあいセンター/ゆうあい製作所

- ゆうあいセンター 本部
- ゆうあいJOB（就労移行支援事業）
- みどり（生活介護事業）
〒180-0012
東京都武蔵野市緑町1-5-16
TEL 0422-60-5353

■スマイルステップ（就労継続支援（B型）事業）

- ・堤マンション
〒180-0013
東京都武蔵野市西久保2-30-2
堤マンション103,105,106
TEL 0422-38-5097
- ・小長井ハウス
〒180-0013
東京都武蔵野市西久保2-28-3
小長井ハウス108
TEL 0422-38-9781

■編集 特定非営利活動法人 ゆうあいセンター

〒180-0012 武蔵野市緑町1-5-16
TEL 0422-60-5353
FAX 0422-60-5355
ゆうあいセンターHP <http://www.yu-ai-center.jp>

発行所 郵便番号一五七〇〇七三
東京都世田谷区砧六―二六―二一
特定非営利活動法人障害者団体定期刊行物協会

定価100円（会費100円）