

SSKS

ゆ

う

あ

い

だ

よ

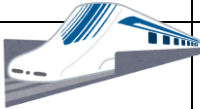



り

今年の旅行の内容は…！？

☆8月後半は涼しく感じる日が多くありました。しかし気温は30℃を越える日も多かったため、とにかく水分補給には気をつけました。8月もやっと終わりを迎え、なんとか今年の夏も乗り切れそうです。

☆いよいよ皆さんが楽しみにしている秋の旅行が近づいてきました。9月号では早速その旅程をご紹介したいと思います！

☆平成30年度秋の旅行 予定☆

1日目	2日目
<p>三鷹駅 </p> <p>↓</p> <p>山梨県・都留 山梨県立リニア見学センター</p> <p>↓</p> <p>山梨県・笛吹 桔梗屋 (信玄餅工場見学、 包装体験)</p> <p>↓</p> <p>長野県・上諏訪 上諏訪温泉 (温泉・カラオケ)</p> <p></p>	<p>ホテル </p> <p>↓</p> <p>長野県・諏訪 諏訪湖遊覧船 (大きな諏訪湖を一周するクルージング)</p> <p>↓</p> <p>山梨県・笛吹 浅間園 (バーベキューの昼食・ ぶどう園内食べ放題・ショッピング)</p> <p>↓</p> <p>三鷹駅 </p>

就労移行在籍：6名 就労継続（B型）在籍：26名 生活介護在籍：27名（2018年9月1日現在）

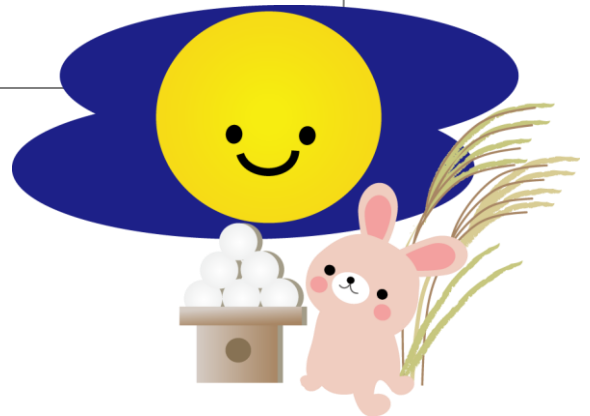
活動報告

生活介護

8月は猛暑でポスティングの中止や台風で外出活動が中止となり、ヘルメット作業やぬり絵をしてのんびり所内で過ごす日も多くありました。

「暑いね」が挨拶代わりになるほどの暑い日々でしたがメンバーさんはとても元気！

ダンスクラブでは暑さにも負けず元気に踊り、音楽クラブでは「ほたるこい」や「かもめの水兵さん」を歌い夏を楽しみました。まだまだ暑い日が続きそうですが、体調に気をつけていきましょう。（前田（朱））

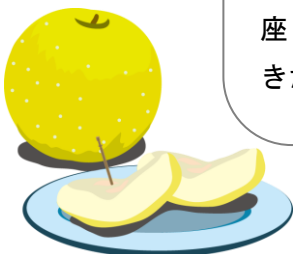


就労移行・ 就労継続（B型）

就労のお仕事はファッションブランドの展示会用入場カードの作成や、警備会社の書類用ファイル作りなどを行いました。

様々な種類の新しい仕事をしていただくことになりましたが、皆さん積極的に取り組んでくださっています。


ポスティングもこれから涼しい時間帯を選んで再開していきます。座り作業が多いので、体力づくりも意識しながら皆さんと頑張りたいと思います！（笠原）



☆看護師さんが変わりました☆



初めまして。
 新しくお世話になることになりました。寺本 希です。
 皆様と仲良く、楽しく、健康に気遣っていきます。
 よろしくお願い致します。



水曜はカレーの日

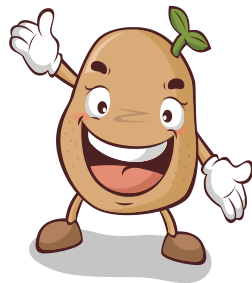
今月の献立&予定



※水曜日はカレーの日です。
特に希望がない方はカレーとなります。

日	月	火	水	木	金	土
						1
2	3 白身魚フライ	4 ぶりソテー 鶏天ぷら	5 豚カツ	6 鯖みりん醤油漬焼	7 えびカツ 七福米入りごはん	8
9	10 ハンバーグ えびフライ	11 サーモンフライ チキンステーキ	12 鯖西京漬焼 ささみフライ	13 豚肉味噌だれ焼	14 鶏竜田揚	15
16	17 敬者の日	18 豆腐野菜バーグ 秋刀魚竜田揚	19 ビーフメンチカツ	20 ほっけ塩焼き 春巻	21 チキンカツ	22
23	24 振替休日	25 白身魚みりん醤油焼	26 鶏唐揚	27 豚肉生姜焼	28 鯖塩焼き 五目炊込ごはん	29
30						

じゃがいも 販売しています



ゆうあいセンターでは、スワン（※）から仕入れた、新鮮なじゃがいもとたまねぎを、1年中安定した価格と品質で販売しております。（※たまねぎは取扱休止中です）

1回のご注文はたまねぎ5kg以上、じゃがいも10kg以上でお願いいたします。最短で、ご注文から中3日でお届けいたします。

価格は5kg1200円～（税込）。ゆうあい製作所の近隣の場合は、配達も承ります。定期購入もできます。詳しくは担当（鈴木（啓））までお問い合わせください。

〔2018年7月現在の産地〕 ※産地は時期により、変更があります。

◇茨城県産 くらぶコア トヨシロ（新じゃがいも）

※ スワンとは、障がいのある方が「働くことの楽しみや生きがい」を感じ「経済的に自立した生活」をしていただくための支援を目的に、ヤマト福祉財団とヤマト運輸によって設立された会社です。

会 員

ゆうあい製作所の運営母体であるゆうあいセンターは、特定非営利活動法人（NPO法人）として活動しています。NPO法人は、「社員」と呼ばれる会員の総意で運営されています。

ゆうあいセンターでは、下記の3種類の会員の募集を随時行っています。

参画を希望される方には、センターの資料などを差し上げ、諸手続きなどの説明を行いますので、センターまでご連絡ください。

- 社員 ゆうあいセンターの基本的趣旨に賛同し、センターの運営に参画・活動して、NPO法人の総会に議決権を有する個人。
- 利用会員 ゆうあいセンターが提供する各種サービスを利用することを希望する個人。登録者は保護者ではなく、利用者本人となります。
- 賛助会員 ゆうあいセンターの基本的趣旨に同意でき、協力できる個人および団体。
- 会費 社員/年間1万2,000円
利用会員/年間6,000円
賛助会員/年間3,000円

- ◆JR「三鷹駅」北口から徒歩約22分
- ◆JR「三鷹駅」北口から関東バス
西武柳沢駅行き「武蔵野住宅」下車、徒歩1分①
- ◆JR「吉祥寺駅」北口から関東バス
西武柳沢駅行きなど「武蔵野住宅」下車、徒歩1分①
- ◆西武新宿線「西武柳沢駅」南口から関東バス
三鷹駅行、吉祥寺駅行「武蔵野住宅」下車、徒歩2分②
- ◆保谷・ひばりヶ丘方面から西武バスをご利用の方は、
「稻荷神社前」下車、徒歩3分③



■編集 特定非営利活動法人 ゆうあいセンター
〒180-0012 武蔵野市緑町1-5-16
TEL 0422-60-5353
FAX 0422-60-5355
ゆうあいセンターHP <http://www.yu-ai-center.jp>

発行所 郵便番号一五七-〇〇七三
東京都世田谷区砧六-二六-二一
特定非営利活動法人障害者団体定期刊行物協会

定価100円（会費2名分）