

SSKS

ゆ

う

あ

い

だ

よ

り

新年度へ…ただいま準備中！



3月末の現在、新年度である4月へ向けて様々なことを準備中です！

より心地良い空間で過ごしていただくべく、快適な環境を整えています。

まず、新たな作業場として西久保に分室が出来ます。そして新しい送迎車も手配中です。

新たなメンバーさんに来ていただくのを楽しみに、職員一同準備に励んでいます。

今年度もひとつひとつの出会いを大切にしていきたいと思えます。

平成30年度もどうぞよろしくお願い致します。

活動報告

生活介護

寒い春もようやく終わりを近づけ、すでに桜は満開、今年は春の訪れが早いようです。音楽クラブでも、春を先取りして「春が来た」「春の小川」など一足早く春を満喫しています。

さて、例年この季節に開催しているお花見を楽しみに待ってくださる利用者の方も居ると思いますが、今年は新緑の5月に開催を企画しています。

もうしばらくお待ちください。（西須）

就労移行在籍：6名 就労継続（B型）在籍：27名 生活介護在籍：27名（2018年4月1日現在）

活動報告

就労移行・ 就労継続（B型）



春は、出会いと別れの季節。寒い冬から暖かい春の変化は、気候的にも人の動き的にもダイナミックに変化するときですね。ゆうあいでも新年度に向けて、動きのときです。

新しいメンバーさん、職員が加わり、また若干雰囲気も変わってくることでしょう。しばらくは、ウキウキ、そわそわとバタバタ（笑）になりそうです。

就労側でもポスティングのお仕事を受けることになり、月に1、2回は定期的に外に出る機会が増える予定です。メタボ予備軍も含め、年々ふっくらしてくるメンバーさんの健康面を心配している職員としては、1日中、室内にいて座って作業ばかりよりは、歩いたりして少しでも身体を動かす機会が作れたことはとても良いことだと思っています。声をかけても誰も行ってくれなかったらどうしようと不安に思っていました。そこは予想に反して結構人気。毎回立候補者がいっぱい嬉しい悲鳴です。

気分転換にもなり、みんなも喜んでくれて、体重も減ったら・・・（ここ大事です！）大成功。結果は、乞うご期待です!(^)!（岩田）



新しい職員を紹介します

2月よりゆうあいセンターで勤務されている大島功（おおしま・いさお）さんをご紹介します。



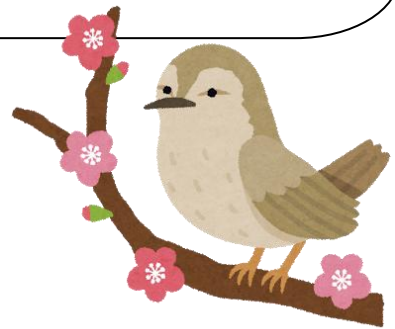
（11月7日生まれ 血液型B）

都内で7年ほど障害を持った人の福祉に携わっていました。

趣味はスポーツ観戦で、休みの日にはTVを観たりしてのんびり過ごしています。

好きな食べ物は刺身です。

どうぞよろしくお願いいたします。



今月の献立&予定

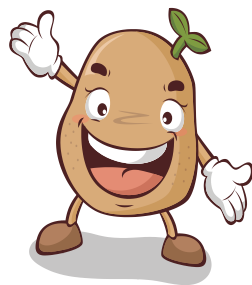
水曜はカレーの日



※水曜日はカレーの日です。
特に希望がない方はカレーとなります。

日	月	火	水	木	金	土
1	2 ほっけ塩焼	3 豚肉生姜焼 白身チーズ磯辺フライ	4 ねぎ塩チキンカツ 豆腐ステーキ	5 鯖ソテー 塩だれメンチ	6 ロース豚カツ ※七福米入ごはん	7
8	9 チーズハンバーグ いかフライ	10 鮭バター醤油焼 ミートソースフライ	11 ビーフメンチカツ チーズオムレツ	12 ぶりソテー 餃子カツ	13 鶏唐揚 菜の花玉子焼	14
15	16 チキン照焼	17 まぐろねぎ塩オイル焼	18 あじフライ えびステーキ	19 ハンバーグ えびフライ	給料日 20 チキンカツ 玉子焼	21
22	23 えびカツ ミートステーキ	24 豚肉味噌だれ焼 鯖フライ	25 チキンステーキ	26 鯖塩焼 チキン海苔巻揚	27 豆腐野菜バーグ ※五目炊込みごはん	28
29	30 振替休日					

じゃがいも・たまねぎ 販売してます



ゆうあいセンターでは、スワン（※）から仕入れた、新鮮なじゃがいもとたまねぎを、1年中安定した価格と品質で販売しております。

1回のご注文はたまねぎ5kg以上、じゃがいも10kg以上でお願いいたします。最短で、ご注文から中3日でお届けいたします。

価格は5kg1200円～（税込）。ゆうあい製作所の近隣の場合は、配達も承ります。定期購入もできます。詳しくは担当（鈴木（啓））までお問い合わせください。

〔2018年2月現在の産地〕 ※産地は時期により、変更があります。

◇北海道産 岩田農園 丘珠たまねぎ ◇長崎県産 林田農園 テジマ（新じゃがいも）

※ スワンとは、障がいのある方が「働くことの楽しみや生きがい」を感じ「経済的に自立した生活」をしていただくための支援を目的に、ヤマト福祉財団とヤマト運輸によって設立された会社です。

会 員

ゆうあい製作所の運営母体であるゆうあいセンターは、特定非営利活動法人（NPO法人）として活動しています。NPO法人は、「社員」と呼ばれる会員の総意で運営されています。

ゆうあいセンターでは、下記の3種類の会員の募集を随時行っています。

参画を希望される方には、センターの資料などを差し上げ、諸手続きなどの説明を行いますので、センターまでご連絡ください。

- 社員 ゆうあいセンターの基本的趣旨に賛同し、センターの運営に参画・活動して、NPO法人の総会に議決権を有する個人。
- 利用会員 ゆうあいセンターが提供する各種サービスを利用することを希望する個人。登録者は保護者ではなく、利用者本人となります。
- 賛助会員 ゆうあいセンターの基本的趣旨に同意でき、協力できる個人および団体。
- 会費 社員/年間1万2,000円
利用会員/年間6,000円
賛助会員/年間3,000円

- ◆JR「三鷹駅」北口から徒歩約22分
- ◆JR「三鷹駅」北口から関東バス
西武柳沢駅行き「武蔵野住宅」下車、徒歩1分①
- ◆JR「吉祥寺駅」北口から関東バス
西武柳沢駅行きなど「武蔵野住宅」下車、徒歩1分①
- ◆西武新宿線「西武柳沢駅」南口から関東バス
三鷹駅行、吉祥寺駅行「武蔵野住宅」下車、徒歩2分②
- ◆保谷・ひばりヶ丘方面から西武バスをご利用の方は、
「稻荷神社前」下車、徒歩3分③



■編集 特定非営利活動法人 ゆうあいセンター
〒180-0012 武蔵野市緑町1-5-16
TEL 0422-60-5353
FAX 0422-60-5355
ゆうあいセンターHP <http://www.yu-ai-center.jp>

発行所 郵便番号一五七-〇〇七三
東京都世田谷区砧六-二六-二一
特定非営利活動法人障害者団体定期刊行物協会

定価100円（会費2名分）