

SSKS

ゆ

う

あ

い

だ

よ

り

## 秋の旅行2017に行ってきました！

10/5（木）・6（金）、19（木）・20（金）

今年の「ゆうあい秋の旅行」は、2班に分かれて茨城方面に出かけました。

まずは雄大な太平洋に面した大洗で、新鮮な海鮮ランチや大きなエビフライを食べて大満足！

午後には巨大水族館「アクアワールド大洗」で、世界各地の魚や水辺の生き物をゆっくり鑑賞。アシカやイルカのショーも楽しみました。

翌日の「こもれびの森イバライド」では、美しい自然の中に点在するコテージ風の建物の中で、メロンパンづくりを体験。

本格的な設備でのバーベキューでは、お肉や野菜を薪の火でこんがり焼いて、おいしくいただきました！

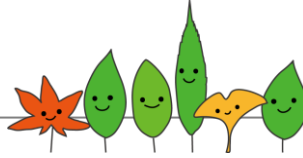
詳しくは、次号以降のゆうあいだよりでお伝えします！

かわいいパンになあれ～。



就労移行在籍：7名 就労継続（B型）在籍：25名 生活介護在籍：25名（2017年11月1日現在）

# 活動報告



# 生活介護

今年は、秋の深まりが早いようですが、心地よく吹く風の中で、暑くもなく寒くもなく、気持ちよくポストイングできる季節となりました。

時折、チラシを配布したお宅の方から「ありがとう」との言葉をいただき、住民の方々の温かいお気持ちに感謝しながら、みんなで配布しています。

音楽クラブでは、利用者さんからのリクエストもあり、みんなが知っているアニメの歌（ポケモン）が登場し、盛り上がっています。

童謡やダンスの曲のほかに、アニメソングが加わり、ますますバラエティに富んだ活動を楽しんでいます。

（西須）



## 就労移行・ 就労継続（B型）

週末に2度も台風に見舞われるなど、雨の多い10月でした。秋の旅のお天気も心配されましたが、どしゃ降りにあうこともなく、楽しく過ごして帰ることができました。「楽しかった～」と言ってくれるメンバーさんの笑顔に、とてもうれしい気持ちになりました。

毎日の作業は、紙バッグにひもをつけたり、ボタンを袋に入れて店頭と並ぶ商品にセットしたりと、新しい仕事が次々入っています。新鮮な気持ちで、皆さん熱心に取り組んでいます。（安田）

## 余暇活動支援事業 「ボウリング&食事会」 開催延期のお知らせ

来たる12月に予定しておりました、余暇活動支援事業「ボウリング&食事会」は、都合により来年1月以降に行わせていただきます。

楽しみにお待ちしております皆様には、誠に申し訳ございません。

日程が確定いたしましたら、改めてご案内申し上げます。多数のご参加をお待ちしております。

# カラオケ

コミュニティーセンターの設備をお借りして月1回実施している「カラオケ」は、みんながとても楽しみにしている活動です。

知っている曲を一緒に歌ったり、一人で熱唱したり、音楽に合わせて身体を動かしたりと、歌唱スタイルはさまざま。

レパートリーも、童謡、アニソン、幅広く、他のメンバーさんの歌声を聞きながら、リラックスして思い思いに楽しめる時間です。



## 今月の献立&予定

水曜はカレーの日



※水曜日はカレーの日です。特に希望がない方はカレーとなります。

日	月	火	水	木	金	土
29	30	31	1 トマトソース包みバーグ 鯖大葉フライ	2 タンドリーチキン あじメンチカツ	3 文化の日	4
5	6 ぶりペッパーソテー えびマヨフライ	7 メンチカツ チーズオムレツ	8 鯖塩焼 チーズはんぺんフライ	9 鶏唐揚	10 ローズ豚カツ ※七福米入ごはん	11
12	13 白身魚フライ	14 チキンステーキ	15 白身魚みりん醤油焼	16 豚肉生姜焼 ほたて風味カツ	17 えびカツ チキン南蛮	18
19	給料日 20 ホッケ塩焼 鶏天ぷら	21 トマト煮込みハンバー グ	22 鶏たれ焼 チーズクリームコロッケ	23 勤労感謝の日	24 鶏竜田揚 ※五目炊込ご飯	25
26	27 赤魚西京漬焼	28 チキンカツ	29 銀鮭塩鮭 すきやき風フライ	30 チーズハンバーグ	1	2

# ゆうあいセンター ホームページ ぜひご覧ください！

<http://www.yu-ai-center.jp>

ゆうあいセンターのホームページでは、ゆうあいセンターの理念や活動紹介、事業所情報のほか、日々の活動についてご紹介しています。また、毎月のゆうあいだよりのバックナンバーを、カラーで掲載しています。ぜひご覧ください！



## 会 員

ゆうあい製作所の運営母体であるゆうあいセンターは、特定非営利活動法人（NPO法人）として活動しています。NPO法人は、「社員」と呼ばれる会員の総意で運営されています。

ゆうあいセンターでは、下記の3種類の会員の募集を随時行っています。

参画を希望される方には、センターの資料などを差し上げ、諸手続きなどの説明を行いますので、センターまでご連絡ください。

- 社員           ゆうあいセンターの基本的趣旨に賛同し、センターの運営に参画・活動して、NPO法人の総会に議決権を有する個人。
- 利用会員     ゆうあいセンターが提供する各種サービスを利用することを希望する個人。登録者は保護者ではなく、利用者本人となります。
- 賛助会員     ゆうあいセンターの基本的趣旨に同意でき、協力できる個人および団体。
- 会費           社員／年間 1万 2,000 円  
                  利用会員／年間 6,000 円  
                  賛助会員／年間 3,000 円

- ◆JR「三鷹駅」北口から徒歩約 22 分
- ◆JR「三鷹駅」北口から関東バス  
西武柳沢駅行き「武蔵野住宅」下車、徒歩 1 分①
- ◆JR「吉祥寺駅」北口から関東バス  
西武柳沢駅行きなど「武蔵野住宅」下車、徒歩 1 分①
- ◆西武新宿線「西武柳沢駅」南口から関東バス  
三鷹駅行、吉祥寺駅行「武蔵野住宅」下車、徒歩 2 分②
- ◆保谷・ひばりヶ丘方面から西武バスをご利用の方は、  
「稻荷神社前」下車、徒歩 3 分③



■編集 特定非営利活動法人 ゆうあいセンター  
〒180-0012 武蔵野市緑町1-5-16  
TEL 0422-60-5353  
FAX 0422-60-5355  
ゆうあいセンターHP <http://www.yu-ai-center.jp>

発行所 郵便番号一五七-〇〇七三  
東京都世田谷区砧六-二六-二一  
特定非営利活動法人障害者団体定期刊行物協会

定価100円（消費税別）