

SSKS

ゆ

う

あ

い

だ

よ

り

おいしく楽しく土曜開所を行いました！



5月11日、土曜開所を行いました。

ゆうあい製作所（みどり武蔵野、スマイルステップ）では、午前も午後も作業を行い、お昼は、古紙回収や賛助会員でお世話になっている「お米とお弁当のしろやま」さんのお弁当をおいしく食べました。

また、みどり武蔵野では、午後のおやつ時間に、利用者一人ひとりが自分でコーヒーや紅茶を入れることにチャレンジ！職員と一緒に、豆を挽いてドリップし、お菓子と一緒に味わいました。

みどり西東京では、午前は保谷の方までドライブがてら外出。お昼はゆうあいに戻って、みんなで「ほっともっ」とのお弁当を食べました。

午後はパソコンから映像を流して、「南の島のハメハメハ大王」や「とんでったバナナ」、「ドレミの歌」などのダンスで身体を動かして楽しみました。

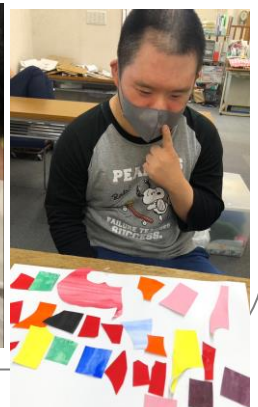
■ゆうあい製作所／就労移行在籍：4名 就労定着在籍：3名 就労継続（B型）在籍：28名 生活介護在籍：22名
■みどり西東京／生活介護在籍：23名 (2024年6月1日現在)

活動報告 みどり武蔵野 生活介護

5月はお天気の良い日が多くウォーキング月間でした。週2回ほど出かけることができ、みなさん良い汗をかきながら楽しく歩かれていました。

また、土曜開所ではコーヒーを入れることに挑戦！職員と一緒に豆を挽くところから始め、本格的なコーヒーを楽しみました。

アート活動では模写や切り絵を行い、素敵な作品がたくさんできました。（笠原（里））



スマイルステップ[®] 就労継続(B型)

スマイルステップでは、いままで通り、カレルチャペックの紅茶やDMの仕事を中心にしております。紅茶は夏用の水出し紅茶の封入作業も並行して行っております。今年入った新メンバーさん達も頑張ってくれています。DMもここ最近では依頼数が多くなってきました。ステップアップでラベル貼りにチャレンジする人もいるなど、積極的に取り組んでくれています。

また、数年ぶりですがポスティングにも出かけました。体を動かすことが好きなメンバーさんには、特に気に入ってもらえたようです。（鈴木（啓））

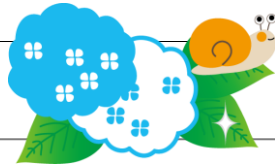
ゆうあいJOB 就労移行・就労定着

ゆうあいJOBでは、一人ひとりの目標に合わせた支援を心がけて、日々を過ごしています。支援の中で、目標や方向性自体が変わることもありますが、柔軟に対応し目標が達成できるように後押しできればと思っています。

また、自分自身にも矢印を向け、支援の質が向上するように初心を忘れず頑張ります。（前田（芳））



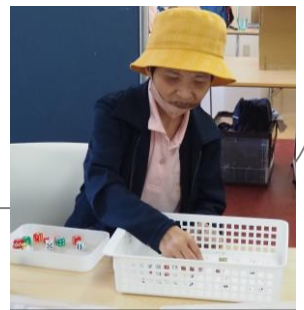
みどり西東京生活介護



季節の変わり目が苦手な利用者さん多いと思いますが、みなさん元気に過ごされています。

最近、新たな作業・課題として、発泡スチロールにサイコロの目を貼り付け、同じ目のサイコロを置くものを作りました。作業や課題も少し工夫をしたりして、利用者さんに取り組んでいただけるようにしました。「これ楽しいよ」、「やっていて楽しい、好き」との声が聞こえたりすると、こちらもうれしく思います。

まだまだ寒暖の差が大きい日もあるかと思しますので、体調管理にしっかり取り組んでまいります。（比嘉）



今月の献立&予定



日	月	火	水	木	金	土
2	3 ハンバーグ えびフライ	4 チキンカツ 塩ます	5 えびカツ 照焼つくね	6 鯖味噌漬焼 春巻	7 チキン照焼 ※七福米入ごはん	1 8
9	10 メンチカツ いか味噌漬焼	11 チーズ入つくね焼 サーモンフライ	12 ロース豚カツ 平焼玉子	13 豚肉きのこねぎ塩炒め 白身魚フライ	14 チキン竜田揚 いか味噌漬焼	15 16 土曜 開所
16	17 チキン味噌漬焼 ハムチーズフライ	18 キャベツメンチカツ 塩ます	19 豚根菜ねぎ味噌 炒め 野菜コロッケ	20 牛肉コロッケ 和風豆腐野菜 ハンバーグ	21 鯖塩焼 えび大葉 チーズフライ	22
23 30	24 豚肉味噌だれ焼 白身魚フライ	25 ヒレカツ 野菜豆腐焼	26 ハンバーグ えびフライ	27 鶏竜田揚 いか味噌漬焼	28 鯖みりん醤油漬焼 ※五目炊込ごはん	29