

SSKS

ゆ

う

あ

い

だ

よ

り

## 新しい仲間をお迎えしました！



みどり  
西東京



みどり  
西東京

4月から新しくゆうあいセンターに入所された皆さんをご紹介します！

WELCOME



みどり  
武蔵野



スマイル  
ステップ



スマイル  
ステップ

### 3/31(日)タワーズマルシェに出店しました！

3月31日(日)、三鷹駅北口近くで開催された「タワーズマルシェ」にゆうあいセンターが出店し、プラバンアクセサリーなどを販売して地域の皆さんと交流しました。

5月26日(日)には、武蔵野市緑町のグリーンパーク商店街のイベントに出店の予定。皆様のお越しをお待ちしています。



■ゆうあい製作所／就労移行在籍：4名 就労定着在籍：3名 就労継続（B型）在籍：28名 生活介護在籍：22名  
■みどり西東京／生活介護在籍：22名

（2024年5月1日現在）

# 活動報告 みどり武蔵野 生活介護

新しいメンバーさんを1名迎え、新年度が始まりました。4月はウォーキングの機会を増やし、市役所前の桜並木や公園の桜を見ながら歩きました。

また、プラバンアクセサリ作りや米袋バック制作だけではなく、アート活動を行いました。今回のアート活動は、鉛筆や好きなペンを選んで自由に描いていただくものですが、みなさん集中して描き、個性的で魅力的な作品がたくさんでき上がりました。（野澤）



## スマイルステップ<sup>®</sup> 就労継続(B型)

スマイルステップでは、4月から新しい利用者さんが2名増えました。学校とは違う環境ですが、頑張ってお仕事に取り組んでくださっています！

4月は年度替わりで作業が少ないときもありましたが、皆さんがそれぞれ新しい作業に取り組めるよう、のり封かんや宛名シール貼りの練習を行いました。気持ちも新たに皆で日々レベルアップして、いろいろな作業に取り組んでいきたいと思います。（笠原（早））

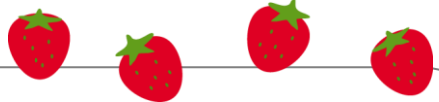
## ゆうあいJOB 就労移行・就労定着



4月は年度始めで、企業の求人数や面接会などの行事も少なく、利用者の皆さんは落ち着いて事業所での作業・訓練に取り組みました。また、そのお陰で職員とのコミュニケーションの時間も増え、利用者さんそれぞれの就労における希望や、自信の強み、弱み、強化したいことなど、たくさん話す時間があってよかったと思います。

連休明けから就職活動も本格的に始動します。それに向けて1日1日を大切に使いたと思います。（松岡）

# みどり西東京生活介護



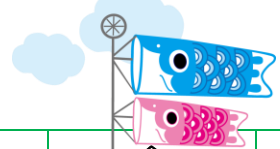
今年度は新規の利用者さんが2名入り、雰囲気により一層活気付きそうで楽しみです。

4月に入ってから、送迎・ドライブの道中で、桜や菜の花、チューリップなどが見られました。それに対して「きれいだね」と職員に伝えてくれたり、お花をただ、じっと見ていたり利用者さんによって感じ方は様々で、職員も共に春の訪れを感じています。

また、チューリップのちぎり絵にも挑戦しました。作者によって使う色や貼り方が異なり、たくさんの種類のチューリップが完成しました。（吉江）



## 今月の献立&予定



日	月	火	水	木	金	土
28	29	30	1 チキンたれ焼 野菜コロッケ	2 豚肉根菜ねぎ味噌炒め あじフライ	3 憲法記念日	4
5	6 振替休日	7 鶏竜田揚 玉子ロール	8 ヒレカツ あじみりん 醤油漬焼	9 チーズソース入り ハンバーグ えびフライ	10 えびカツ 豆腐野菜 ハンバーグ	11 土曜 開所
12	13 牛肉入りコロッケ タンドリーチキン	14 豚肉味噌だれ焼 枝豆フライ	15 チキンカツ 塩ます	16 豚肉きのこねぎ塩炒め 白身魚フライ	17 ロース豚カツ あじさんが焼	18
19	20 鯖塩焼 ハムマヨ克蘭チカツ	21 えびカツ 玉子ロール焼	22 鶏唐揚 平焼玉子	23 キャベツメンチカツ ヒラス西京漬焼	24 豚肉生姜焼 白身魚フライ	25
26	27 豚肉根菜ねぎ味噌炒め 野菜コロッケ	28 鶏味噌漬焼 いかフライ	29 ハンバーグ マカロニチーズ 春巻	30 鶏唐揚 白身魚塩焼	31 ヒレカツ ※五目炊込ごはん	1

材料入手の都合等により、献立の一部が変更となる場合があります

## 「商品開発等業務改善支援モデル事業」に取り組みました！

令和5年度に東京都福祉保健局障害者施策推進部より募集された商品開発等業務改善支援モデル事業に、ゆうあい製作所（スマイルステップ）が応募して採用されました！

7月からは東京都より委託されたNPO法人「ディーセントワーク・ラボ」の担当者の方とスマイルステップの職員で毎月ミーティングを行い、工賃アップのための課題出しを行ったり、営業活動のアドバイスをいただいたりしました。アドバイスを元に計画を立てて実際に職員が営業活動を行い、新しいお取引先様からお仕事を受注させていただくことができました！

令和5年度の活動は3月で終了となり、事業に参加された他事業所と、成果報告会をKITTE丸の内にて行いました。ゆうあい製作所（スマイルステップ）からも今回の取り組みを発表しました（写真）。他の事業所の取り組みも伺うことができ、とても勉強になりました。

今回参加することで、今までの受注金額や営業の行い方などを見直すことができたので、引き続きみなさんの工賃アップにつながるよう職員一同頑張っていきたいと思っております！



## 会 員 募 集

ゆうあいセンターは、特定非営利活動法人（NPO法人）として活動しています。NPO法人は、「社員」と呼ばれる会員の総意で運営されています。

ゆうあいセンターでは、下記の3種類の会員の募集を随時行っています。

参画を希望される方には、センターの資料などを差し上げ、諸手続きなどの説明を行いますので、センターまでご連絡ください。

- 社員 ゆうあいセンターの基本的趣旨に賛同し、センターの運営に参画・活動して、NPO法人の総会に議決権を有する個人。
- 利用会員 ゆうあいセンターが提供する各種サービスを利用することを希望する個人。登録者は保護者ではなく、利用者本人となります。
- 賛助会員 ゆうあいセンターの基本的趣旨に同意でき、協力できる個人および団体。
- 会費 社員/年間1万2000円 利用会員/年間6000円 賛助会員/年間3000円

### 特定非営利活動法人 ゆうあいセンター ゆうあい製作所

- ゆうあいセンター 本部
- みどり武蔵野（生活介護事業）
- スマイルステップ（就労継続支援（B型）事業）
- 〒180-0012 東京都武蔵野市緑町1-5-16 TEL. 0422-60-5353
- ゆうあいJOB（就労移行・就労定着支援事業）
- 〒180-0013 東京都武蔵野市西久保
- 2-28-3 小長井ハウス108 TEL. 0422-38-9781

### 特定非営利活動法人 ゆうあいセンター みどり西東京

- みどり西東京（生活介護事業）
- 〒188-0014 東京都西東京市芝久保町1-8-2 TEL. 042-452-3413

発行所 〒157-0071  
東京都世田谷区祖師谷三ー一七  
特定非営利活動法人障害者団体定期刊行物協会  
ヴェルドーラ祖師谷一〇二号室  
定価1000円（会費を含む）