

SSKS



フレッシュな仲間をお迎えしました！

今号では、この春特別支援学校を卒業して、ゆうあい製作所に入所された皆さんをご紹介します！
ゆうあいでも楽しく充実した毎日をご過ごしましょう。

みどり
武蔵野



みどり
武蔵野



みどり
武蔵野



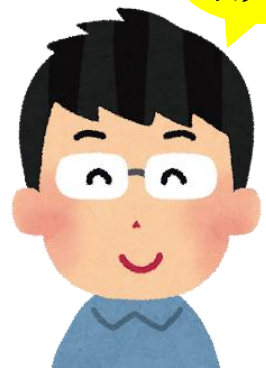
スマイル
ステップ



スマイル
ステップ



スマイル
ステップ



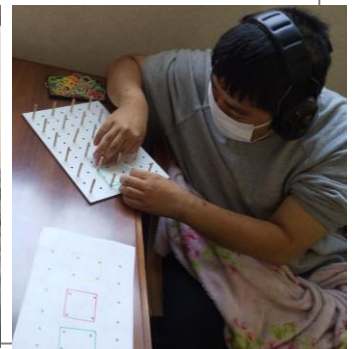
■ゆうあい製作所／就労移行在籍：5名 就労定着在籍：4名 就労継続（B型）在籍：26名 生活介護在籍：19名
■みどり西東京／生活介護在籍：23名（2023年5月1日現在）

活動報告 みどり武蔵野生活介護

田無特別支援学校卒業の3名の仲間を迎え、新年度がスタートしました。新しく入った仲間を遠くから観察したり、近づいて反応を試したりと、様々な係わりが見られています。

作業はヘルメットとチラシの他、ラミネートされたカラオケ店のメニューを三つ折りにする単発の仕事も行いました。メニューを見ながら、「これ！」と飲みたいドリンクを指差し、カラオケに行ったような楽しい気持ちで取り組めたようでした。また、点つなぎ、ピース通しなどの課題への取り組みも始めました。

環境が変わり疲れが出てくる頃なので、無理のないよう過ごしたいと思います。（村上）



スマイルステップ 就労継続(B型)



所内のレイアウトも変わり、新人さん3名を迎えスタートしました。先輩たちは、素敵な見本となるべく意欲的に仕事に取り組み、後輩さんは、初めての職場に慣れようと日々、一生懸命にたくさんのお話を吸収しているようです。お互いに励まし合いながら良い相乗効果が出ている印象です。ワイワイ楽しくお仕事に励んでいます。

車いす利用者が増えたので、所内の移動に関しては、ゆっくり歩く、少し待つなど今まで以上に一人一人が気をつけないといけません。安全面も意識して過ごしていきたいです。（岩田）

ゆうあいJOB 就労移行・就労定着

頑張ってます！

4月は、移行支援には新しいメンバーの入所はありませんでしたが、10月に一般就労したS.Yさんが就労継続期間半年を超え、定着支援のメンバーとして加わりました。また、N.Jさんが集団面接会に、K.Kさん、S.Mさん、N.Jさん、G.Mさんが会社見学に行きました。これからも積極的に出かけて、いろいろな会社の仕事内容や様子を勉強しようと頑張っています。（松岡）



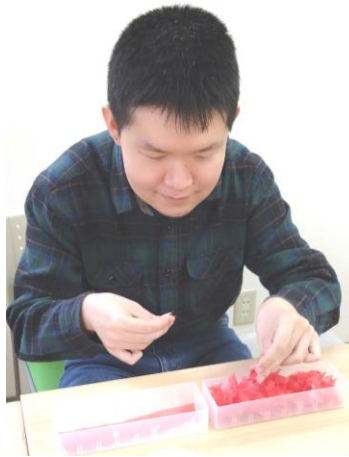
みどり西東京生活介護

4月後半は夏日になる日もありましたが、ドライブでは陸上競技場などへ出かけ、元気に体を動かしました。

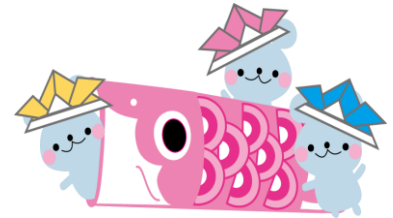
最近始めた紙すきは、色紙をちぎって色水を作り、一枚ずつ丁寧に作成しています。

まだまだ試行錯誤の中ですが、工程を分担し、協力して作り上げていきたいと思えます。

（前田（朱））



今月の献立&予定



日	月	火	水	木	金	土
30	1 豚肉味噌だれ焼 白身魚フライ	2 鯖みりん醤油漬焼 チーズソースポテト 包み揚げ	3 憲法記念日	4 みどりの日	5 こどもの日	6
7	8 ヒレカツ 白身魚塩焼	9 鶏竜田揚 玉子ロール	10 牛肉入りコロッケ タンドリーチキン	11 えびカツ 豆腐野菜 ハンバーグ	12 鯖みりん醤油漬焼 チキンロール フライ	13
14	15 チキンカツ あじ塩焼	16 ホキのソテー トマトメンチカツ	17 ロース豚カツ 海鮮さつま揚げ	18 ハンバーグ いかカツ	19 豚肉味噌だれ焼 枝豆フライ	20 土曜 開所
21	22 赤魚味噌漬焼 カレーコロッケ	23 鯖西京漬焼 春巻	24 鶏唐揚 平焼玉子	25 えび大葉チーズフライ つくね焼	26 豚肉生姜焼 ※五目炊込ごはん	27
28	29 ハンバーグ えびフライ	33 鶏味噌漬焼 鮭マヨメンチ	34 メンチカツ 鯖塩焼	1	2	3

HAPPY
INFORMATION

♪ 気軽にTRY！障がい児ダンスレッスン開講中 ♪♪

武蔵野市にあるダンススクール&チャイルドスクールRB-SOUL（ラブソウル）では、毎週日曜日に障がい児対象のダンスレッスンを開講しています。

講師はゆうあいのダンスクラブの講師もお願いしているRIE先生。時間は10時～11時が小・中学生、11時30分～12時30分が高校生以上です。1レッスン2000円なので気軽に参加できます（水曜までに要予約・要保護者付き添い）。三鷹駅北口徒歩8分とアクセスも良好。楽しく音楽に合わせて身体を動かすところから始めましょう♪

ご予約・お問い合わせはRB-SOUL (info@rb-soul.com または ☎ 0422-27-7580) までお願いします。



ゆうあいセンターの理念

- 利用者が快適で充実した毎日をご過ごせること ●利用者一人ひとりに適したケアを行うこと

ゆうあいセンターは「障害を持つ人とその家族の幸福と福祉の増進に貢献する」ことを目的に設立し、活動を続けているNPO法人です。

会 員 募 集

ゆうあいセンターは、特定非営利活動法人（NPO法人）として活動しています。NPO法人は、「社員」と呼ばれる会員の総意で運営されています。

ゆうあいセンターでは、下記の3種類の会員の募集を随時行っています。

参画を希望される方には、センターの資料などを差し上げ、諸手続きなどの説明を行いますので、センターまでご連絡ください。

- 社員 ゆうあいセンターの基本的趣旨に賛同し、センターの運営に参画・活動して、NPO法人の総会に議決権を有する個人。
- 利用会員 ゆうあいセンターが提供する各種サービスを利用することを希望する個人。登録者は保護者ではなく、利用者本人となります。
- 賛助会員 ゆうあいセンターの基本的趣旨に同意でき、協力できる個人および団体。
- 会費 社員/年間1万2000円 利用会員/年間6000円 賛助会員/年間3000円

特定非営利活動法人 ゆうあいセンター ゆうあい製作所

- ゆうあいセンター 本部
- みどり武蔵野（生活介護事業）
- スマイルステップ（就労継続支援（B型）事業）
- 〒180-0012 東京都武蔵野市緑町1-5-16
- TEL. 0422-60-5353
- ゆうあいJOB（就労移行・就労定着支援事業）
- 〒180-0013 東京都武蔵野市西久保
- 2-28-3 小長井ハウス108
- TEL. 0422-38-9781

特定非営利活動法人 ゆうあいセンター みどり西東京

- みどり西東京（生活介護事業）
- 〒188-0014 東京都西東京市芝久保町1-8-2 TEL.042-452-3413

■編集 特定非営利活動法人 ゆうあいセンター ■HP <http://www.yu-ai-center.jp>

発行所 〒一五七—〇〇七二
東京都世田谷区祖師谷三—一—七ヴェルドア祖師谷一〇二号室
特定非営利活動法人障害者団体定期刊行物協会
定価一〇〇円（会費を含む）