

SSKS

ゆ

う

あ

い

だ

よ

り

土曜開所！作業&映画で楽しみました



3月12日、ゆうあい製作所(みどり武蔵野・スマイルステップ)では土曜開所を行いました。

午前中は作業に取り組み、お昼はお楽しみのマクドナルド！午後には「おさるのジョージ」と「ドラえもん」の映画を楽しみ、充実した一日を過ごしました。



花咲く春です☆ドライフラワー販売中！



FLOWER_U.M

春になり、様々な花が咲く季節になりました。ゆうあいセンターのメンバーさんと作ったドライフラワー作品も続々入荷！

春らしいベージュとイエローのスワッグ、セロシヤと猫じゃらしのおしゃれなミニブーケ、レトロな雰囲気のかすみ草のスワッグなど、大きいものから小さいものまで、いろいろ揃っています(｡◕◕｡)

ぜひ機会がありましたら、ゆうあいセンターまで見に来てください☆

■ゆうあい製作所／就労移行在籍：4名 就労定着在籍：3名 就労継続（B型）在籍：25名 生活介護在籍：17名
■みどり西東京／生活介護在籍：16名（2022年4月1日現在）

活動報告 みどり武蔵野生活介護

3月は新しい利用者さんが2名通所して下さることになり、より活気が出てきました。みんなでお仕事に集中する時間が増え、お仕事の量が足りない日があるくらいです。

先月から続いて行ったネックストラップ作業を通して、日々の作業の中でも新しい体験をして経験を積むことの大切さを感じています。4月からも、作業、体を動かすこと、アート活動などを組み合わせながら、利用者さんに新しいことにも少しずつチャレンジしてもらい、楽しく過ごしていただきたいと思っています。（福森）



公園でウォーキング



プラバンアクセサリー作り



ダンスクラブ

スマイルステップ 就労継続(B型)

どこか遠い話だったコロナが、身近なものに感じるような期間でした。いつもより人数が少なく寂しいときもありましたが、紅茶、DM作業等みんなで頑張りました。今回は、お弁当に入れる経木薄板のお仕事もやりました。木の香りがふんわり。「鯉節みたい」、「お腹空いちゃった」と言いながら楽しく取り組みました。いつもとは違ったお仕事にも触れて、頭の体操になりましたね(^-^)(岩田)

ゆうあいJOB 就労移行・就労定着



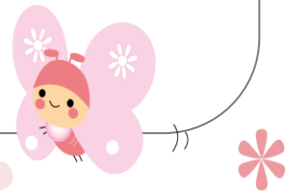
東京しごと財団の体験実習面接会に参加した M.T さんが、4月に2日間の実習に参加できることになりました。

3月は武蔵野市障害者就労支援センターからの紹介で、若い男性の方が実習を行い、4月からの入所が決定しました。また、3月に府中けやきの森学園を卒業した男性も新たに移行メンバーに加わります。4月からは男性5名、女性1名でスタートします。若いメンバーが増え、より活気ある事業所になるのではと期待しています。（松岡）

みどり西東京 生活介護

寒い日もありましたが、利用者さんは風邪をひかれることもなく元気に過ごされています。所内活動として紙のお皿に色を塗ったりしてお皿作りをしました。作業も短い納期の中でもヘルメットの作業をみんなで頑張りました。

また、実習生さんも来られ、2人の方が実習をされました。これからも利用者さんに喜んで頂けるような活動作りをしていきたいと思えます。（比嘉）



今月の献立&予定

日	月	火	水	木	金	土
27	28	29	30	31	1 牛肉コロッケ ※七福米入ごはん	2
3	4 メンチカツ 鮭ハンバーグ	5 ささみカツ 鯖ソテー	6 ハンバーグ グラタンコロッケ	7 豚肉味噌だれ焼 枝豆フライ	8 チキンたれ焼 いかカツ	9
10	11 シルバーオイルソース焼 ミートソースinコロッケ	12 白身魚フライ つくね焼	13 鶏竜田揚 玉子平焼き	14 ヒレカツ いか味噌漬焼	15 チーズ入つくね焼 玉子ロール焼	16
17	18 鯖塩焼 チーズはんぺんフライ	19 豚肉生姜焼 野菜コロッケ	20 ロースとんかつ 豆腐ハンバーグ	21 鶏味噌漬焼 アジフライ	22 ハムベーコンミックスフライ ※五目炊込ごはん	23
24 30	25 チキンカツ ぶり塩麹焼	26 えびカツ チーズオムレツ	27 鶏唐揚 玉子ロール焼	28 ホキムニエル メンチカツ	29 昭和の日	30

材料等の都合により、献立の一部が変更となる場合があります