

SSKS

ゆ

う

あ

い

だ

よ

り

土曜開所&ゆうあいマルシェ開催！



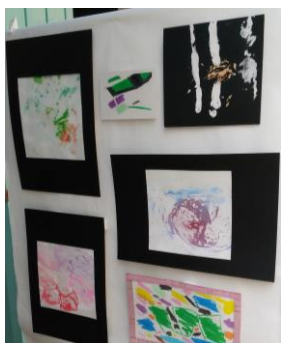
7/23(土)に土曜開所を開催しました。

ゆうあい製作所（みどり武蔵野・スマイルステップ）では、朝に少し作業をしてから初のダンスタイム！ビデオの動きに合わせて、きゃりーぱみゅぱみゅの「原宿いやほい」などを盛り上げて踊りました。



マクドナルドの昼食を食べてから午後はビデオ鑑賞。「すみっこぐらし」「妖怪ウォッチ」「仮面ライダー」などリクエストも交え楽しみました。

午後は第2弾となる「ゆうあいマルシェ」も開催。利用者さんのアート作品の展示、プラバンアクセサリーや米袋トートバッグの販売、ミニフリーマーケットに、利用者さんのご家族や、一般就労をしている就労定着支援の利用者さんをはじめ多数来場いただきました。



一方、みどり西東京では、涼しさを求めて等々力溪谷に出かけてきました！等々力不動尊で参拝後、溪谷を散策、お茶屋さんでかき氷も食べて、都会のオアシスを堪能しました♪

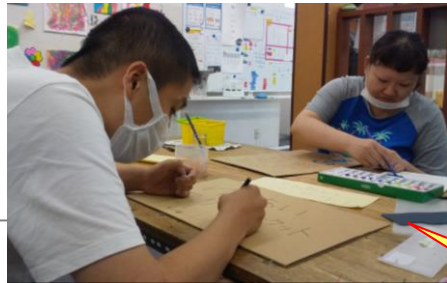
■ゆうあい製作所／就労移行在籍：4名 就労定着在籍：2名 就労継続（B型）在籍：26名 生活介護在籍：17名
■みどり西東京／生活介護在籍：15名（2022年8月1日現在）

活動報告 みどり武蔵野生活介護

7月は特別支援学校の生徒さんが2名、実習に来られました。利用者さんは離れたところからその様子を見ていたり、張り切って作業を披露したりと、皆さんそれぞれに受け入れてくれました。

ヘルメット、チラシ折りのお仕事のほか、プラバンも作品に仕上がってきています。雨や暑さでウォーキングに出られない日は、テレビ体操や掃除でも体を動かしました。

引き続き感染対策をしながら、厳しい暑さを乗り切っていきたいと思います。（村上）



マルシェ看板
製作中！

スマイルステップ 就労継続(B型)

スマイルステップではカレルチャペックの紅茶やDMをメインに、容器のキャップにパッキンを入れる仕事やAmazonの商品整理など様々な作業を行っています。

利用者さんのニーズや工賃につながるように、今後も多様な作業に一球となって挑戦していきたいと思います。（前田芳）



ゆうあいJOB 就労移行・就労定着

7月は、S.Yさんが実習に行きました。以前お勤めされていた会社の仕事と似ているので、安心して実習を行うことができました。

今回の実習は即就労につながるものではありませんでしたが、自分に何ができるか、何が合っているか、改めて職種を検討するいい経験になったと思います。引き続きコロナ感染を警戒しながら、就活に努めていきたいです。（松岡）

みどり西東京 生活介護



暑い日が続いたかと思えば戻り梅雨のような日もあり、そんな不安定な天候からかウトウトと眠そうにされる方もいましたが、それでも皆さん体調を崩すことなく元気に過ごされています。

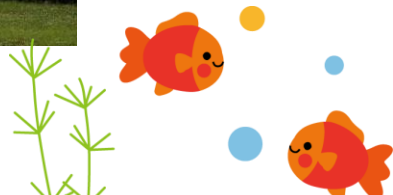
6月から西東京ではミニガーデニングを始めました。利用者さんと一緒に朝顔とマリーゴールドの種まきをし、順番に水やりを行って、すくすくと成長して芽が出始めています。枯らさないよう気をつけながら、早く花が咲くのを楽しみにしています。（前田朱）



雨でも傘をさして、ドライブ先でウォーキング♪



今月の献立&予定



日	月	火	水	木	金	土
31	1 ハンバーグ アジフライ	2 メンチカツ トマトオムレツ	3 チキン味噌漬焼 白身魚フライ	4 鯖のムニエル トマトベーコンフライ	5 鯖味噌漬焼 ※七福米入ごはん	6
7	8 ロース豚カツ チーズオムレツ	9 鶏唐揚 ホッケ夕焼	10 牛肉入りコロッケ タンドリーチキン	11 山の日	12 夏季休業	13
14	15 夏季休業	16 チーズ入メンチカツ 海鮮ステーキ	17 ヒレカツ 玉子ロール焼	18 チキンたれ焼 鯖フライ	19 豚肉味噌だれ焼 野菜コロッケ	20 土曜 開所
21	22 鯖塩焼 ベーコンマスタードフライ	23 白身魚フライ つくね大葉巻	24 鶏竜田揚 いか味噌漬焼	25 えびカツ 豆腐野菜ハンバーグ	26 ヒレカツ 鯖塩焼	27
28	29 ハンバーグ えびフライ	30 鶏照焼 白身魚フライ	31 牛肉コロッケ 赤魚のソテー	1	2	3

材料等の都合により、献立の一部が変更となる場合があります