

SSKS

ゆ

う

あ

い

だ

よ

り

ダンスクラブを再開しました！



コロナ禍のため1年あまりお休みしていた生活介護のダンスクラブを4/9（金）から再開しました。以前は参加者全員が集まり月1回実施していましたが、感染予防対策として5～6人ずつのグループで、基本、毎週金曜にみどり西東京を会場に行くこととしました。みどり武蔵野からも参加しています。

講師は以前からお世話になっているRIE先生。「ゆめちゃん体操」を踊ってウォーミングアップ

柔軟体操、リズム取りをしたあと、利用者さんからのリクエストも入れてダンス！ダンス！「長い間活動がお休みだったのに、みんな振付を覚えてくれていてうれしい！」とRIE先生。参加した皆さんも本当に楽しそうに体を動かしていました。今後も換気など感染予防対策を十分行って実施します。

■ゆうあい製作所／就労移行在籍：5名
■みどり西東京／生活介護在籍：15名

就労継続（B型）在籍：26名

生活介護在籍：15名

（2021年5月1日現在）

活動報告

みどり武蔵野 生活介護

新体制で始まったみどり武蔵野も半年が経ちました。一緒に過ごすメンバー同士がグループとして意識されてきているように感じられるこの頃です。

ヘルメットとチラシ折りの作業では新しい方法や工程にチャレンジした方もいました。体操の他にダンスでも体をほぐし、チームに分かれて対戦するカードゲームなどのレクでも、皆さん元気いっぱいお過ごしです。（村上）



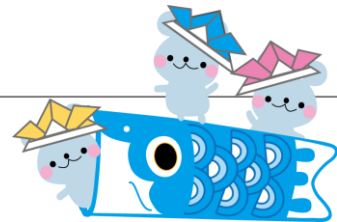
午後の休憩時に
YOU TUBE の
動画を見ながら
「エピカニックス」や
「パプリカ」を踊っています



スマイルステップ 就労継続(B型)

4月から新しいメンバーさんを二人お迎えしました。次第にゆうあいの生活にも慣れ、お二人の素敵な個性から、職員もメンバーさんも良い刺激をもらっています。

お仕事はカレルチャペック様の紅茶の作業を中心に、DMとヘルメット作業を行いました。紅茶とDMの納期が重なり、忙しい日も多かったですが、メンバーさんが集中して作業を頑張り、しっかりと納期を守って納品できています。力をつけてきたメンバーさんに、もっと良いお仕事が提供できるようにしていきたいです。（野澤）



ゆうあいJOB 就労移行

4月は新しい仲間が増え、それに皆感化され、気持ちを新たにスタートすることができました。昨年末から予定していた利用者さんの実習も、まん延防止重点措置の適用がなされていたのですが、無事終了することができました。通勤、作業、コミュニケーション、報連相と様々な体験ができたことを、これからの就活に活かしていこうと思います。（松岡）

活動報告 みどり西東京 生活介護

みどり西東京になり初めて避難訓練を行いました。初めての訓練でしたが、参加メンバー全員が落ち着いて避難先の芝久保運動公園へ行くことができました。

そして4月からダンスクラブが再開しました（1ページ参照）。楽しみにしていた方も多く、音楽が流れる前から準備万端。元気に踊って歌ってたくさんの笑顔がみられました。小さなスペースですが少人数に分かれ、感染対策しながら活動を行っていきたいと思います。

（前田(朱)）

おさない かけない しゃべらない もどらない

避難訓練
「おかしも」



今月の献立&予定

パンの日のメニューは、焼きそばパン、コロッケパンです(^)



日	月	火	水	木	金	土
2	3 憲法記念日	4 みどりの日	5 こどもの日	6 鯖味噌漬焼 ささみフライ	7 鶏照焼 ※七福米入ごはん	1 / 8
9	10 カレー包み メンチカツ 鮭ハンバーグ	11 チキンカツ いか味噌漬焼	12 牛肉入コロッケ ハムステーキ	13 ハンバーグ えびフライ	14 豚カツ 鯖照焼	15
16	17 鶏唐揚 玉子焼	18 豚肉味噌だれ焼 枝豆フライ	19 豚カツ 玉子ロール	20 チキンステーキ いかメンチカツ	21 キャベツメンチカツ 	22
23	24 ハンバーグ えびフライ	25 えびカツ 豚ロースたれ焼	26 鶏竜田揚 いか味噌漬焼	27 鯖みりん醤油漬焼 春巻	28 牛すき焼き風フライ ※五目炊込ごはん	
30	31 鶏味噌漬焼 白身魚フライ	1	2	3	4	1