

SSKS

ゆ

う

あ

い

だ

よ

り

新しいお仕事にチャレンジ！



ゆうあい製作所では、紅茶のティーバッグのラッピング、ダイレクトメールの封入、ヘルメット部品の組み立て、チラシ折りなどの作業を行っていますが、その他の新しい作業にも意欲的にチャレンジしています。

スマイルステップでは、直接販売もしているドライフラワーづくりを行っています。主な作業は、花のトゲや不要な葉を除くこと、そして花を乾燥するために茎に麻ひもを結ぶことです。繊細な素材なので、丁寧に作業することを心がけています。

また、薄経木でできたお弁当の抗菌シートの封入も行いました。これも丁寧に扱うことが求められる作業ですが、皆さん上手に作業してくださっています。

みどり武蔵野では、以前スマイルステップで行っていたUSJのネックストラップづくりを始めました。様々な工程の中で自分の得意な作業を熱心に行っています。

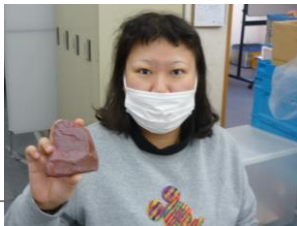
これからも仕事の幅を広げて楽しく作業も行っていききたいと思います。

■ゆうあい製作所／就労移行在籍：4名 就労定着在籍：3名 就労継続（B型）在籍：23名 生活介護在籍：16名
■みどり西東京／生活介護在籍：15名（2022年3月1日現在）

活動報告 みどり武蔵野生活介護

2月は、田無特別支援学校の1年生の体験実習や他の施設からの実習生が来たり、USJで使用するネックストラップ作りに挑戦したり（1ページ参照）、石に色を塗るアート活動を行ったり、小金井公園にウォーキングに行ったりとイベントが盛りだくさんでした。

そんな中で、送迎を使わず自力通所できるようになった方、少しの時間でも仕事に取り組むことができるようになった方、自分の好きな作業をやるだけでなく職員の声掛けや状況で作業を変更できるようになった方など、メンバーさんの大きな成長を感じる嬉しい機会がたくさんありました。今後もみなさんの成長をしっかりとサポートしていきたいです。（野澤）



スマイルステップ 就労継続(B型)

今年は珍しく降雪の日が何度かありました。部屋の中は暖房をかけながら、換気もしっかり行っています。

2月は紅茶のお仕事の他、ダイレクトメールの封入や宛名シール貼り、薄経木で出来たお弁当の抗菌シートの封入など、様々なお仕事を頑張りました（1ページ参照）。（笠原）



ゆうあいJOB 就労移行・就労定着



2月はM.Tさんが実習に行き、いろいろな経験を積むことができたので、今後に活かしたいと思います。

また、武蔵野市障害者就労支援センターあいるからの紹介で19歳の男性が2月末から3月にかけて実習に来ています。

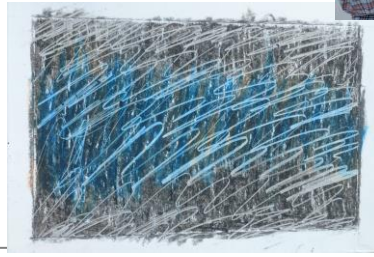
2月23日（水）からS.Sさんが就職後6か月経ち、就労定着支援のメンバーとなります。就労定着支援のメンバーも3人となり、長く就労期間が続くよう、これからも支援を継続していきます。コロナに負けず引き続き就労支援活動を続けて参ります。（松岡）

みどり西東京 生活介護

毎日寒く、コロナもなかなか落ち着かない日が続きますが、利用者の皆さんは元気に過ごされています。

2月はヘルメット作業が忙しく連日の作業となりましたが、これまで以上に頑張ってください方、久しぶりに挑戦する方などみんなで協力して完成させました。

クレヨンスクラッチや絵の具を使ったアートも行い、少しずつですが素敵な作品ができています。（前田朱）



今月の献立&予定



日	月	火	水	木	金	土
27	28	1 えびカツ つくね焼	2 ミートソース クロック チーズオムレツ	3 鯖塩焼 塩だれメンチカツ	4 鶏唐揚 ※七福米入ごはん	5
6	7 チキンカツ 彩玉子焼	8 ハンバーグ えびフライ	9 シルバー西京漬焼 カレークロック	10 ロースとんかつ さわら塩麴焼	11 チキンてり焼 いかカツ	12 土曜 開所
13	14 メンチカツ タンドリーチキン	15 豚肉みそだれ焼 枝豆フライ	16 チキンカレーフライ 塩ます	17 鯖西京味噌漬焼 ハムチーズフライ	18 チーズ入つくね焼 野菜クロック	19
20	21 春分の日	22 ロースとんかつ 赤魚塩焼	23 チキンてり焼 白身魚フライ	24 ハンバーグ えび大葉チーズ フライ	25 牛肉クロック ※五目炊込ごはん	26
27	28 鶏竜田揚 玉子ロール	29 鯖塩焼 ピーマン肉詰フライ	30 ホキムニエル メンチカツ	31 ヒレカツ ホッケ汐焼き	1	2

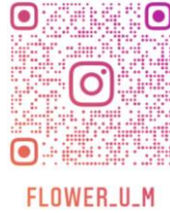
材料等の都合により、献立の一部が変更となる場合があります

新作もできました！ドライフラワー販売中です！

ゆうあい製作所ではドライフラワー販売を行っています。(1100円～)ぜひご覧ください(^)

新商品は手作業で柿渋を塗ったペーパーでラッピングをしたナチュラルブーケです。

メンバーの皆さんと一生懸命作ったスワッグなので(1ページ参照)、気に入ったものが見つかりましたらご購入いただければ幸いです。上のQRコードからInstagramのページに入れます。



ゆうあい製作所の職員にも、お気軽にお声がけください☆

会 員

ゆうあいセンターは、特定非営利活動法人（NPO法人）として活動しています。NPO法人は、「社員」と呼ばれる会員の総意で運営されています。

ゆうあいセンターでは、下記の3種類の会員の募集を随時行っています。

参画を希望される方には、センターの資料などを差し上げ、諸手続きなどの説明を行いますので、センターまでご連絡ください。

- 社員 ゆうあいセンターの基本的趣旨に賛同し、センターの運営に参画・活動して、NPO法人の総会に議決権を有する個人。
- 利用会員 ゆうあいセンターが提供する各種サービスを利用することを希望する個人。登録者は保護者ではなく、利用者本人となります。
- 賛助会員 ゆうあいセンターの基本的趣旨に同意でき、協力できる個人および団体。
- 会費 社員/年間1万2000円 利用会員/年間6000円 賛助会員/年間3000円

特定非営利活動法人 ゆうあいセンター ゆうあい製作所

- ゆうあいセンター 本部
- みどり武蔵野（生活介護事業）
- スマイルステップ（就労継続支援（B型）事業）
- 〒180-0012 東京都武蔵野市緑町 1-5-16
TEL. 0422-60-5353
- ゆうあいJOB（就労移行支援事業）
- 〒180-0013 東京都武蔵野市西久保
2-28-3 小長井ハウス 108
TEL. 0422-38-9781

特定非営利活動法人 ゆうあいセンター みどり西東京

- みどり西東京（生活介護事業）
- 〒188-0014 東京都西東京市芝久保町 1-8-2
TEL.042-452-3413

■編集 特定非営利活動法人 ゆうあいセンター
ゆうあいセンターHP <http://www.yu-ai-center.jp>

発行所 郵便番号一五七〇〇七二
東京都世田谷区祖師谷三ー一七
特定非営利活動法人障害者団体定期刊行物協会
ヴェルドーラ祖師谷一〇二号室
定価一〇〇円（会費を含む）