

SSKS

ゆ

う

あ

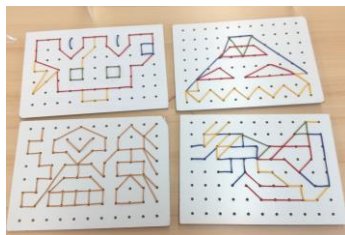
い

だ

よ

り

自由にのびのび！創作しています



生活介護（みどり武蔵野・みどり西東京）では、技法や素材を決めて全員で行うアート活動の他にも、日常的に、好きな電車や人物の絵をかいたり、シールを貼ったり、板に好きな色のひもを通したりなど、自由に創作活動を行っているメンバーさんもいます。色もタッチも素敵な作品の数々をご紹介します。

■ゆうあい製作所／就労移行在籍：5名 就労継続（B型）在籍：23名 生活介護在籍：15名
■みどり西東京／生活介護在籍：15名（2022年2月1日現在）

活動報告 みどり武蔵野 生活介護

1月は作業が少なかったため、ウォーキングにたくさん出かけました。出かけるメンバーの体力やペースに合わせ、行き先は様々です。寒い中ですがお天気に恵まれ、休み明けのよい運動になったようです。

所内では作業の他に、米袋バッグを制作中です。米袋を運んできてくれる人、拭いてきれいにしてくれる人、切る人、持ち手を編む人、絵柄を描く人、塗る人、貼る人、皆の様子を見てくれる人、一人一人が貴重な作者です。（村上）



スマイルステップ 就労継続(B型)

スマイルステップでは、年末まで紅茶の作業、年始はDMの作業を行っています。12月15日(水)～22日(土)まで阪急うめだ本店で行われた催事用の売り場に、ゆうあいの利用者さんのセット・ラッピングした商品が多数販売されて大変好評だったと連絡を頂いておりますので、売り場写真のご紹介をさせていただきます。

本年もよろしくお願いいたします。（前田芳）



ゆうあいJOB 就労移行

1月は、冬休みもあったせいか、あっという間に過ぎた気がします。

1日だけでしたが、O.Yさんが三越伊勢丹ソレイユに実習に行き、リボン作りの仕事をして楽しかったと報告を受けました。

府中けやきの森学園高等部3年の男子生徒の実習を1週間行いました。話を聞いてメモを取る習慣があり、これは、移行のメンバーにもぜひ見習ってほしいと思いました。

関東運輸株式会社という会社の方に説明会を実施してもらい、皆、興味深そうに聞いていました。機会があればぜひ工場見学に行こうと考えています。

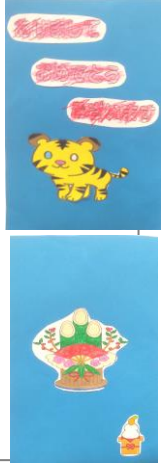
2月は、M.Tさんの実習が予定されています。寒い日が続く、コロナもひどくなってきたので体調を崩さないよう注意したいと思います。（松岡）

みどり西東京 生活介護

1月4日の火曜日に新年会として、お昼に皆でマクドナルドを食べました。美味しそうに食べられ笑顔も見られました。また、1月6日木曜日から1月7日金曜日にかけて4年ぶりに雪が降り積もりました。普段慣れていないので歩くのも大変でした。

1月15日の土曜開所日には、午前中は所内で過ごし、水習字や年賀状カード作りをしました。少し早めにお昼を食べて午後は埼玉県富士見市にある難波田城公園までドライブに出かけて来ました。風が強かったですが天候にも恵まれ、ウォーキングもできました。

寒い日が続いていますが、オミクロン株も増えているので、引き続き気を引き締めて換気や消毒をしてみたいです。
(比嘉)



今月の献立&予定



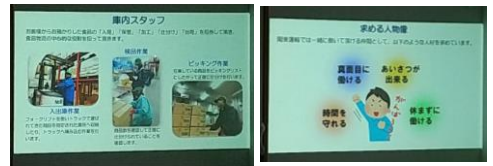
日	月	火	水	木	金	土
30	31	1 白身魚西京漬焼 梅ささみフライ	2 チーズ入つくね焼 カレーコロッケ	3 鶏照焼 白身魚フライ	4 鯖味噌漬焼 ※七福米入ごはん	5
6	7 ロース豚カツ ほっけ塩焼	8 鶏唐揚 玉子焼	9 牛肉コロッケ 鯖ムニエル	10 ハンバーグ 鯖生姜カツ	11 建国記念の日	12
13	14 チキンカツ たら塩麴焼	15 豚肉味噌だれ焼 トマトベーコンフライ	16 ヒレカツ いか味噌漬焼	17 チキンたれ焼 いかカツ	18 チーズメンチカツ 鮭ハンバーグ	19 土曜開所
20	21 鶏味噌漬焼 鱈フライ	22 鶏竜田揚 玉子ロール	23 天皇誕生日	24 えびカツ チーズオムレツ	25 ヒレカツ ※五目炊込ごはん	26
27	28 ハンバーグ えびフライ	1	2	3	4	5

関東運輸株式会社・会社説明会を行いました

1月21日、ゆうあいJOBに関東運輸(株)の担当者が来所され、同社の障がい者雇用などに関する説明会を実施されました。

関東運輸(株)は、東日本を中心に全国44拠点で高品質な食品物流サービスを提供している会社です。

当日は会社概要、会社の社会的役割、仕事の種類と求める人物像などを詳しくお話しいただき、説明後の質疑応答も活発でした。参加したメンバーさんにも就労のイメージが広がったようで、「ぜひ会社見学に行きたい」との感想も聞かれました。



会 員

ゆうあいセンターは、特定非営利活動法人（NPO法人）として活動しています。NPO法人は、「社員」と呼ばれる会員の総意で運営されています。

ゆうあいセンターでは、下記の3種類の会員の募集を随時行っています。

参画を希望される方には、センターの資料などを差し上げ、諸手続きなどの説明を行いますので、センターまでご連絡ください。

- 社員 ゆうあいセンターの基本的趣旨に賛同し、センターの運営に参画・活動して、NPO法人の総会に議決権を有する個人。
- 利用会員 ゆうあいセンターが提供する各種サービスを利用することを希望する個人。登録者は保護者ではなく、利用者本人となります。
- 賛助会員 ゆうあいセンターの基本的趣旨に同意でき、協力できる個人および団体。
- 会費 社員/年間1万2000円 利用会員/年間6000円 賛助会員/年間3000円

特定非営利活動法人 ゆうあいセンター ゆうあい製作所

- ゆうあいセンター 本部
- みどり武蔵野（生活介護事業）
- スマイルステップ（就労継続支援（B型）事業）
- 〒180-0012 東京都武蔵野市緑町1-5-16
- TEL. 0422-60-5353
- ゆうあいJOB（就労移行支援事業）
- 〒180-0013 東京都武蔵野市西久保
- 2-28-3 小長井ハウス108
- TEL. 0422-38-9781

特定非営利活動法人 ゆうあいセンター みどり西東京

- みどり西東京（生活介護事業）
- 〒188-0014 東京都西東京市芝久保町1-8-2
- TEL. 042-452-3413

■編集 特定非営利活動法人 ゆうあいセンター
ゆうあいセンターHP <http://www.yu-ai-center.jp>

発行所 郵便番号一五七-〇〇七二
東京都世田谷区祖師谷三-1-7 ヴェルドラ祖師谷一〇二号室
特定非営利活動法人障害者団体定期刊行物協会
定価一〇〇円（会費を含む）