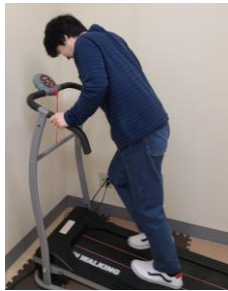


SSKS

ゆうあいだより

ストレスも解消！楽しく体を動かそう♪



コロナ禍で外出を控えることも多い中、ゆうあいセンターでは、少しでも体を動かす機会を持つと、いろいろ活動を工夫しています。

みどり西東京では、多目的室にランニングマシンやプロジェクターを置き、カーヴィーダンスやラジオ体操のDVDを見ながら体を動かしたりしています。外出では、小金井公園まで20分ほど歩いて行って、2時間くらいウォーキングをしたり、縄跳びをしたりしています。また、車で遠くの公園に行き、散歩することもあります。

ゆうあい製作所では、みどり武蔵野もスマイルステップも、朝の作業開始前にみんなで元気にラジオ体操！お昼休みにはフリスビーをして楽しい時間を過ごしています。みどり武蔵野では、ウォーキングで公園に行き、広場で思いっきりフリスビーを楽しむこともあります

体を動かして気持ちもリフレッシュ！ 心弾む春はもうすぐです♪

■ゆうあい製作所／就労移行在籍：4名  
■みどり西東京／生活介護在籍：17名

就労継続（B型）在籍：24名

生活介護在籍：15名

（2021年3月1日現在）

# 活動報告

## みどり西東京 生活介護

2月は春のように暖かい日があったかと思うと、真冬に逆戻りしたような肌寒い日もありましたね。そんな中でも風邪で休む人はゼロ!! 素晴らしいです☆

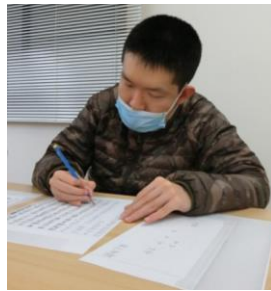
ドライブ&ウォーキングでは航空公園や稲城中央公園など、ドライバーさんが新しい公園に連れて行ってくださいました。毎朝、「今日はどこ行く～♪??」

と元気な声が聞こえてきます。

所内の活動では写経に挑戦する人も!! 難しい字ばかりですが、とても集中して取り組んでいました。

これからの季節の変わり目は、毎年調子を崩す利用者さんが増えてきて、花粉症の人には特に辛い時期になります。みなさんそれぞれに合った活動をしながら、少しでも楽しく快適に過ごしていけるよう努めてまいります。

（横石）



## スマイルステップ 就労継続(B型)

スマイルステップではカレルチャペックの紅茶作業に日々取り組んでいます。

彩りある新商品やかわいいデザイン缶への封入等、皆さん慣れない作業にも一生懸命取り組んでくれています。

日常に制限がある今だからこそ皆さんに刺激を受け、慣れないことや新しいことにも挑戦する気持ちをもって前向きに過ごしていければと思います。（前田（芳））



## ゆうあいJOB 就労移行

2月は村山特別支援学校高等部の3年生女子が実習に来ました。緊急事態宣言中ということもあり、通常の実習期間よりも短い3日間で行いました。他のメンバーともすぐに打ち解け、「あっという間に実習が終わった」との感想でした。

4月からは就労移行の仲間になります。今のメンバー全員が男性ですので、紅一点女性に加わるということで、楽しみにしています。（松岡）



# 活動報告 みどり武蔵野生活介護

早くも2月を終えようとしていますが、最近は日中暖かい日もあり、春の訪れを少しずつ感じています。

さて、みどり武蔵野では、新たな日課として、仕事前に朝のラジオ体操、お昼休みにフリスビーを使っのレクリエーションが加わっています。（1ページ参照）また、お米屋さんからいただいた米袋を使ったエコバッグ作成には、みんな興味津々で取り組んでいます。

本体を折る工程、接着剤で貼る工程、ひも作りまですべて手作りです。順調に進んでいて、完成が楽しみです。（西須）



## ◆◆◆会費納入のお願い◆◆◆

令和3年4月～令和4年3月までの会費の納入のお願いをお送りさせていただいております。期限はございませんが、早めに納入いただきますよう、よろしくお願いいたします。

## 今月の献立&予定

パンの日のメニューは、メンチカツドッグ、ナポリタンドッグです(´▽`)



日	月	火	水	木	金	土
31	1 チーズ入つくね焼 白身魚フライ	2 メンチカツ 白身魚ソテー	3 鶏唐揚 いか味噌漬焼	4 豆腐野菜ハンバーグ 鯖フライ	5 梅肉大葉豚カツ ※七福米入ごはん	6
7	8 チキンカツ 彩玉子焼	9 ハンバーグ えびフライ	10 鯖西京味噌漬焼 すき焼風コロッケ	11 チキンステーキ いかフライ	12 鮭バター焼 ハムカツ	13
14	15 カレー包み メンチカツ 鯖ソテー	16 梅しそチキンカツ 玉子ロール	17 豚肉味噌だれ焼 枝豆フライ	18 鯖竜田揚 玉子焼	19 サーモンフライ	20
21	22 鯖みりん醤油漬焼 カレーメンチカツ	23 牛肉コロッケ チキンソテー	24 チキン梅しそカツ いか味噌漬焼	25 えびカツ チーズオムレツ	26 豚カツ ※五目炊込ごはん	27
28	29 鶏竜田揚 玉子ロール	30 ハンバーグ えびフライ	31 豚肉生姜焼 野菜コロッケ	1	2	3



HAPPY INFORMATION

# ♪ 訪問美容で喜びと笑顔を♪



「美容院には行けないけど、すてきな髪形でおしゃれをしたい…」そんな願いをかなえてくれるのが、「訪問美容」です。

東京都・神奈川県全域を営業エリアとする訪問美容サロン Scene. では、病気やけが、高齢や障がいなどで美容室の利用が難しい方を対象に、ご自宅や病院、施設などを訪問して理美容サービスを提供しています。

料金はカット 6000 円～、カット+カラー1万3000 円～などで、出張費は無料。カウンセリングも丁寧に行います。詳細は 090-4811-7442（窪澤さん）までお問い合わせください。

在宅(ご高齢・障がい・妊娠中)訪問プラン

訪問美容サロン Scene.

訪問美容サービスの流れ

出張費

キャンセル料

ケアマネージャー様ご紹介プラン

訪問美容師決定の際は是非お声かけ下さい。

訪問美容サロン Scene.

ご予約・お問い合わせ 090-4811-7442

受付時間 9:00~21:00 営業時間 10:00~17:00

訪問可能日：月曜日・日曜日

## 会 員

ゆうあい製作所の運営母体であるゆうあいセンターは、特定非営利活動法人（NPO法人）として活動しています。NPO法人は、「社員」と呼ばれる会員の総意で運営されています。ゆうあいセンターでは、下記の3種類の会員の募集を随時行っています。参画を希望される方には、センターの資料などを差し上げ、諸手続きなどの説明を行いますので、センターまでご連絡ください。

- 社員                   ゆうあいセンターの基本的趣旨に賛同し、センターの運営に参画・活動して、NPO法人の総会に議決権を有する個人。
- 利用会員           ゆうあいセンターが提供する各種サービスを利用することを希望する個人。登録者は保護者ではなく、利用者本人となります。
- 賛助会員           ゆうあいセンターの基本的趣旨に同意でき、協力できる個人および団体。
- 会費                   社員/年間 1万2000円   利用会員/年間 6000円   賛助会員/年間 3000円

### 特定非営利活動法人 ゆうあいセンター ゆうあい製作所

- ゆうあいセンター 本部
- みどり武蔵野（生活介護事業）
- スマイルステップ（就労継続支援（B型）事業）
- 〒180-0012 東京都武蔵野市緑町 1-5-16
- TEL. 0422-60-5353
- ゆうあいJOB（就労移行支援事業）
- 〒180-0013 東京都武蔵野市西久保
- 2-28-3 小長井ハウス 108
- TEL. 0422-38-9781

### 特定非営利活動法人 ゆうあいセンター みどり西東京

- みどり西東京（生活介護事業）
- 〒188-0014 東京都西東京市芝久保町 1-8-2
- TEL.042-452-3413

■編集 特定非営利活動法人 ゆうあいセンター  
ゆうあいセンターHP <http://www.yu-ai-center.jp>

発行所 郵便番号一五七-〇〇七二  
 東京都世田谷区祖師谷三-1-7 ヴェルドア祖師谷一〇二号室  
 特定非営利活動法人障害者団体定期刊行物協会  
 定価一〇〇円（会費を含む）